

# 資料編

## CONTENTS

---

1. 組織構成	120
2. 調査・研究事業	128
2-① 自主研究	128
2-② 受託調査	138
3. セミナー・シンポジウム・研修事業	159
4. 機関誌『観光文化』	169
5. 刊行物・出版物	185
6. 旅の図書館	191
7. 関連年表	196

---







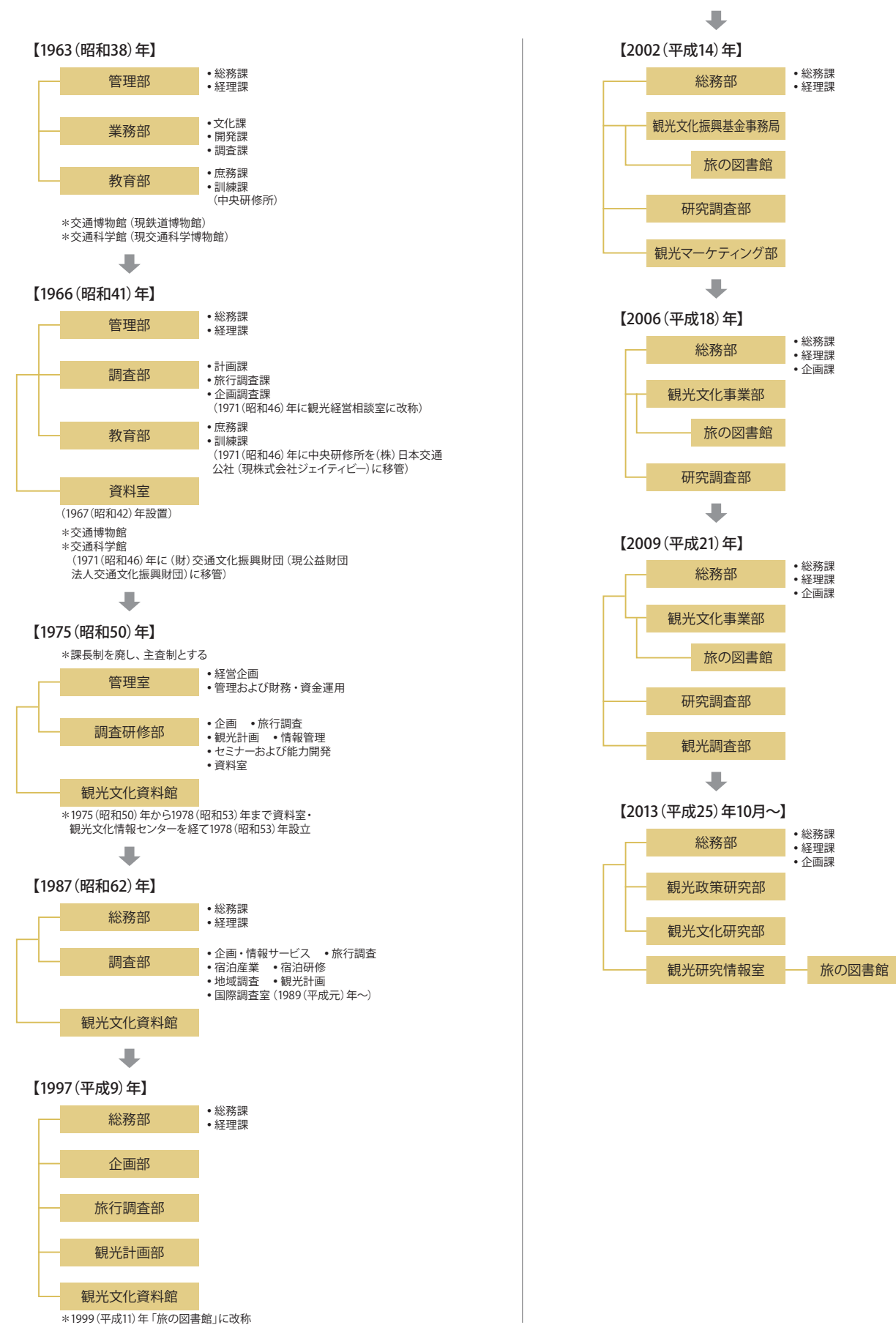


# 1. 組織構成

## ③ 歴代専門委員一覧 (1965年～2013年度)

	1965年度	1966年度	1967年度	1968年度	1969年度	1970年度	1971年度	1972年度	1973年度	1974年度	1975年度	1976年度	1977年度	1978年度	1979年度	1980年度	1981年度	1982年度	1983年度	1984年度	1985年度	1986年度	1987年度	1988年度	1989年度	1990年度	1991年度	1992年度	1993年度	1994年度	1995年度	1996年度	1997年度	1998年度	1999年度	2000年度	2001年度	2002年度	2003年度	2004年度	2005年度	2006年度	2007年度	2008年度	2009年度	2010年度	2011年度	2012年度	2013年度		
伊藤善市	■	■	■	■	■	■	■	■	■	■	■	■	■	■	■	■	■	■	■	■	■	■	■	■	■	■	■	■	■	■	■	■	■	■	■	■	■	■	■	■	■	■	■	■	■	■	■	■			
鈴木忠義	■	■	■	■	■	■	■	■	■	■	■	■	■	■	■	■	■	■	■	■	■	■	■	■	■	■	■	■	■	■	■	■	■	■	■	■	■	■	■	■	■	■	■	■	■	■	■	■	■		
今井省吾			■	■	■	■	■	■	■	■	■	■	■	■	■	■	■	■	■	■	■	■	■	■	■	■	■	■	■	■	■	■	■	■	■	■	■	■	■	■	■	■	■	■	■	■	■	■	■		
大川信明				■	■	■	■	■	■	■	■	■	■	■	■	■	■	■	■	■	■	■	■	■	■	■	■	■	■	■	■	■	■	■	■	■	■	■	■	■	■	■	■	■	■	■	■	■	■		
河野豊弘					■	■	■	■	■	■	■	■	■	■	■	■	■	■	■	■	■	■	■	■	■	■	■	■	■	■	■	■	■	■	■	■	■	■	■	■	■	■	■	■	■	■	■	■	■	■	
林知己夫						■	■	■	■	■	■	■	■	■	■	■	■	■	■	■	■	■	■	■	■	■	■	■	■	■	■	■	■	■	■	■	■	■	■	■	■	■	■	■	■	■	■	■	■	■	
岡本哲治							■	■	■	■	■	■	■	■	■	■	■	■	■	■	■	■	■	■	■	■	■	■	■	■	■	■	■	■	■	■	■	■	■	■	■	■	■	■	■	■	■	■	■	■	■
田村明								■	■	■	■	■	■	■	■	■	■	■	■	■	■	■	■	■	■	■	■	■	■	■	■	■	■	■	■	■	■	■	■	■	■	■	■	■	■	■	■	■	■	■	■
花岡利幸									■	■	■	■	■	■	■	■	■	■	■	■	■	■	■	■	■	■	■	■	■	■	■	■	■	■	■	■	■	■	■	■	■	■	■	■	■	■	■	■	■	■	■
渡邊貴介																																																			
溝尾良隆																																																			
杉山武彦																																																			
大西隆																																																			
石森秀三																																																			
下村彰男																																																			
根本敏則																																																			
安島博幸																																																			
家田仁																																																			
小磯修二																																																			
白幡洋三郎																																																			
西村幸夫																																																			
西山徳明																																																			

## 4 組織の変遷



# 1. 組織構成

## ⑤ 事業規模の推移

### 1. 資産と負債の推移

(千円)

	資産合計	負債合計	正味財産 合計
1963年11月期	6,334,977	6,334,847	130
1963年3月期	991,788	49,891	941,898
1964年度	1,002,794	67,249	935,545
1965年度	1,001,088	58,466	942,622
1966年度	1,031,286	77,818	953,467
1967年度	1,046,340	89,909	956,431
1968年度	1,129,458	109,012	1,020,446
1969年度	1,154,889	113,470	1,041,419
1970年度	1,131,301	101,989	1,029,312
1971年度	1,153,705	122,605	1,031,099
1972年度	1,140,802	109,939	1,030,863
1973年度	1,260,179	144,142	1,116,037
1974年度	1,319,833	109,441	1,210,391
1975年度	1,420,581	120,477	1,300,104
1976年度	1,456,291	121,170	1,335,120
1977年度	1,492,987	159,597	1,333,390
1978年度	1,476,590	150,736	1,325,854
1979年度	1,538,829	212,747	1,326,082
1980年度	1,560,375	233,145	1,327,230
1981年度	1,598,005	271,765	1,326,240
1982年度	1,526,531	226,663	1,299,868
1983年度	1,683,630	246,648	1,436,982
1984年度	1,735,874	257,541	1,478,333
1985年度	1,857,924	345,731	1,512,193
1986年度	1,877,789	327,808	1,549,981
1987年度	2,022,135	326,720	1,695,415

	資産合計	負債合計	正味財産 合計
1988年度	2,103,129	272,492	1,830,637
1989年度	2,328,341	324,767	2,003,574
1990年度	2,459,949	338,395	2,121,554
1991年度	2,518,524	303,842	2,214,682
1992年度	2,650,906	365,698	2,285,208
1993年度	2,775,569	485,127	2,290,442
1994年度	2,760,314	379,089	2,381,225
1995年度	2,769,214	409,603	2,359,611
1996年度	2,706,340	344,119	2,362,220
1997年度	3,800,499	288,855	3,511,644
1998年度	5,333,531	286,226	5,047,306
1999年度	7,125,794	321,514	6,804,280
2000年度	8,107,537	322,100	7,785,438
2001年度	8,668,959	319,656	8,349,303
2002年度	9,821,773	305,093	9,516,679
2003年度	12,005,901	309,458	11,696,444
2004年度	11,832,488	304,001	11,528,487
2005年度	11,829,254	299,296	11,529,958
2006年度	12,080,393	348,021	11,732,372
2007年度	12,361,788	455,332	11,906,456
2008年度	12,247,418	429,959	11,817,459
2009年度	12,130,456	422,243	11,708,213
2010年度	11,996,335	456,993	11,539,342
2011年度	11,658,033	411,951	11,246,082
2012年度	11,569,669	375,152	11,194,517



## 2. 賛助会員数の推移

	会員数		前期末比増減	
	団体	口数	団体	口数
1976年度	85			
1977年度	176		91	
1978年度	206		30	
1979年度	251		45	
1980年度	274		23	
1981年度	289		15	
1982年度	297		8	
1983年度	291		▲ 6	
1984年度	315		24	
1985年度	347	499	32	
1986年度	385	538	38	39
1987年度	380	529	▲ 5	▲ 9
1988年度	374	521	▲ 6	▲ 8
1989年度	389	553	15	32
1990年度	387	550	▲ 2	▲ 3
1991年度	395	553	8	3
1992年度	419	616	24	63
1993年度	414	609	▲ 5	▲ 7
1994年度	420	614	6	5

	会員数		前期末比増減	
	団体	口数	団体	口数
1995年度	473	709	53	95
1996年度	518	779	45	70
1997年度	542	810	24	31
1998年度	517	780	▲ 25	▲ 30
1999年度	499	751	▲ 18	▲ 29
2000年度	471	673	▲ 28	▲ 78
2001年度	443	576	▲ 28	▲ 97
2002年度	413	539	▲ 30	▲ 37
2003年度	390	499	▲ 23	▲ 40
2004年度	364	454	▲ 26	▲ 45
2005年度	344	428	▲ 20	▲ 26
2006年度	319	401	▲ 25	▲ 27
2007年度	306	379	▲ 13	▲ 22
2008年度	290	356	▲ 16	▲ 23
2009年度	265	325	▲ 25	▲ 31
2010年度	249	306	▲ 16	▲ 19
2011年度	226	279	▲ 23	▲ 27
2012年度	210	259	▲ 16	▲ 20
2013年度(12月)	205	254	▲ 5	▲ 5