

# 日本人旅行者の動向

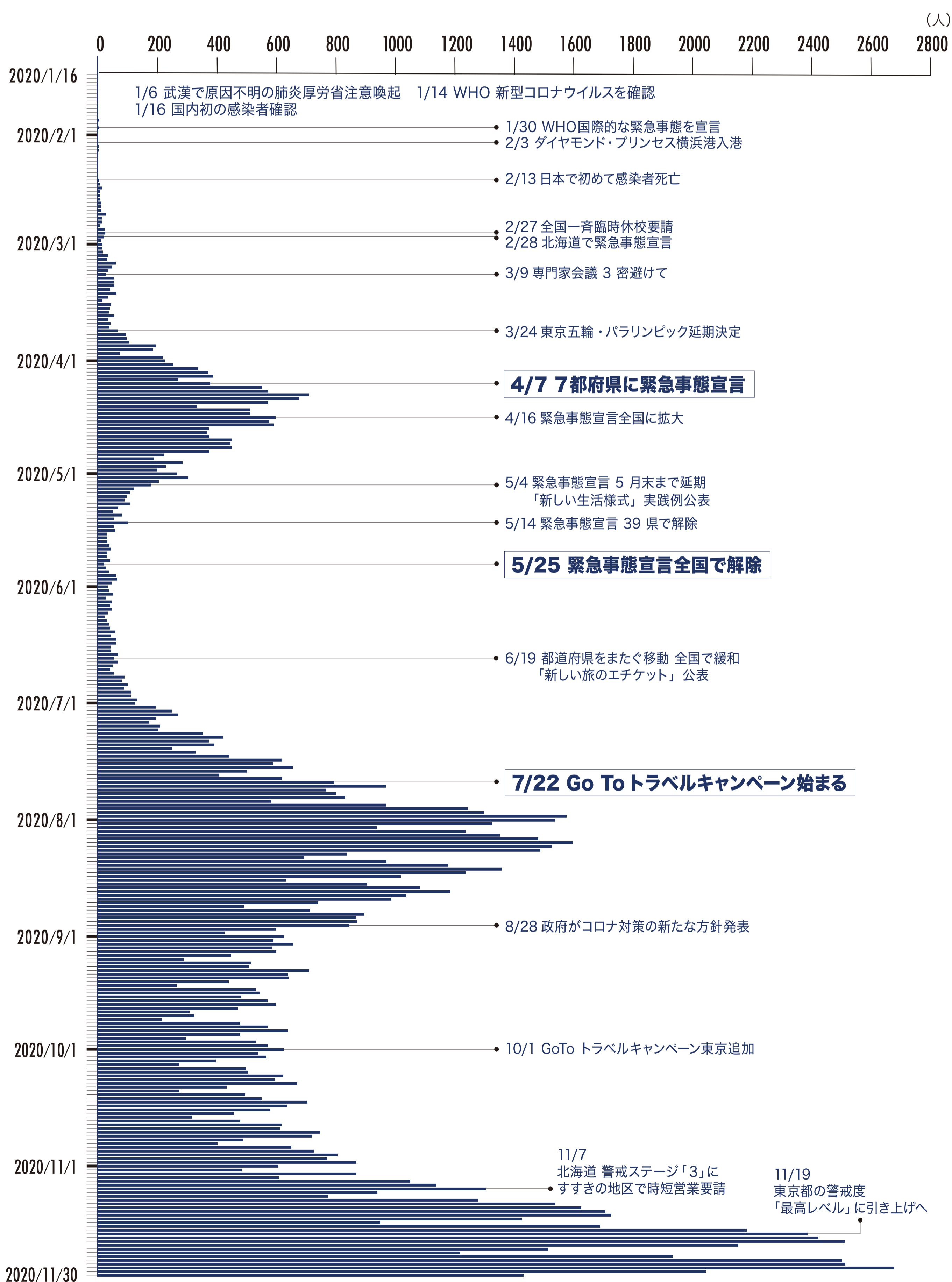
# 新型コロナウイルス感染症と

## 調査の背景

2020年に入り新型コロナウイルス感染症が流行するなかで、緊急事態宣言の発出と解除、GoToトラベルキャンペーンの開始など、私たちの生活を取りまく社会状況は、感染者数の増減にあわせ常に変化してきました。日常の活動の中でも特に旅行活動は、必然的に外出や移動を伴うことから制限や自粛の対象となり、より強い影響を受けることとなりました。

このようなコロナ禍において、日本国内の旅行市場がどのような影響を受けたのか、また日本人旅行者がどのように感じ、行動したのかを把握するため、定期的に行っている当財団の独自調査「JTBF旅行意識調査」「JTBF旅行実態調査」の調査内容を拡充し、分析を行いました。今回の企画展では、コロナ禍で日本人の旅行がどのように変わるのか、一方で変わらない点は何なのかという観点で考察を加えた結果の一部を紹介します。

## 新型コロナウイルスの国内発生動向 (報告日別新規陽性者数)



# 調査概要

調査名	JTBF 旅行実態調査		JTBF 旅行意識調査
	全体調査	トリップ調査(国内宿泊観光旅行)	
調査対象	全国16～79歳の男女 期間中に観光・レクリエーション旅行を実施した人 調査会社のパネルより抽出*1		全国18～79歳の男女 調査会社のパネルより抽出*2
調査方法	ウェブ調査		郵送自記式調査
調査時期	第1回：2020/5/1～11(1-3月の旅行実態) 第2回：2020/7/9～15(4-6月の旅行実態) 第3回：2020/10/1～7(7-9月の旅行実態)		2020/5/20～6/5
標本の大きさ(人)	各回 50,000人	第1回：1,451人 第2回：1,069人 第3回：1,043人	1,472人
トリップ数(件)		第1回：2,080件 第2回：1,401件 第3回：1,530件	

\*1：国勢調査時の人口(地域・性別・年代)に基づき、調査会社のモニターを割り当て。ただし、一部若年層および高齢層において不足した属性あり。

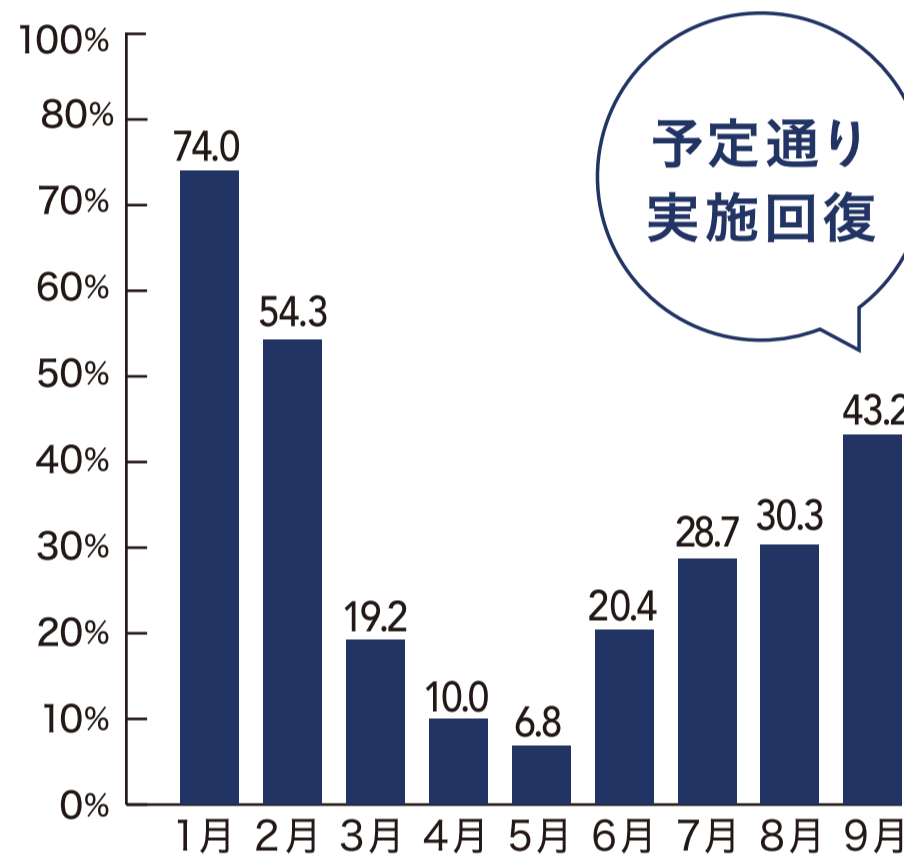
\*2：国勢調査時の人口に基づき、住宅地図データベースから世帯を抽出し、個人を割り当てた。これにより、地域、性年代の偏りなく調査対象を抽出した。

# コロナ禍における日本人の国内旅行実施状況は？

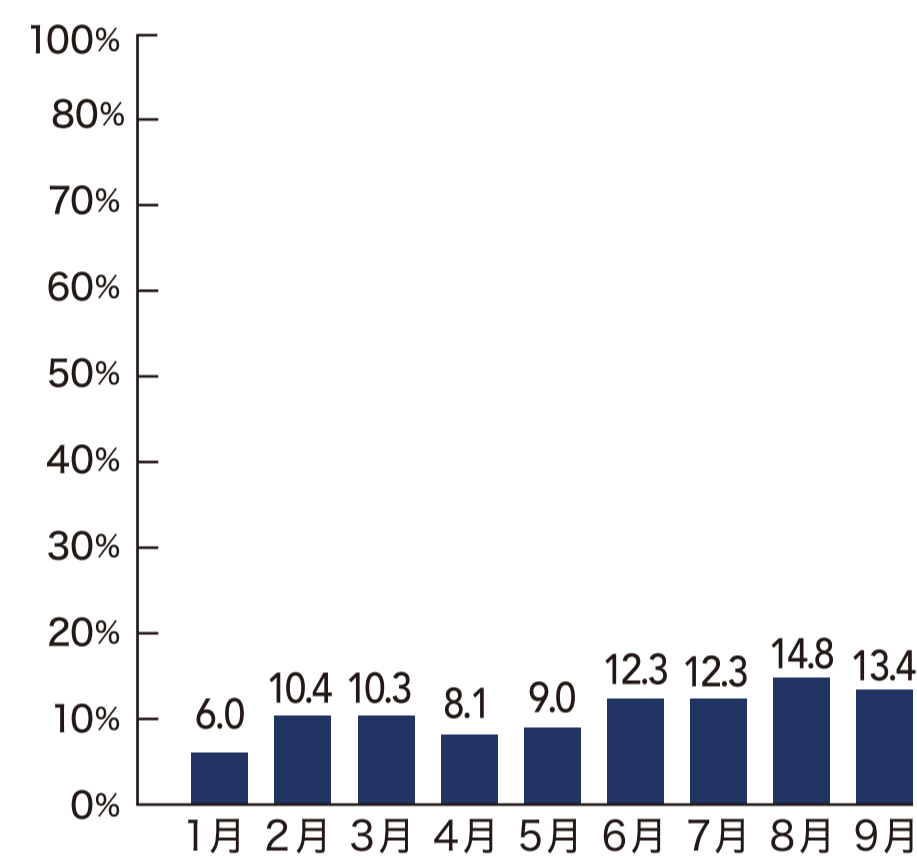
## 図1 新型コロナウイルスの国内観光・レクリエーション旅行への影響

(日帰り含む・旅行を計画していた回答者のみ)【複数回答】

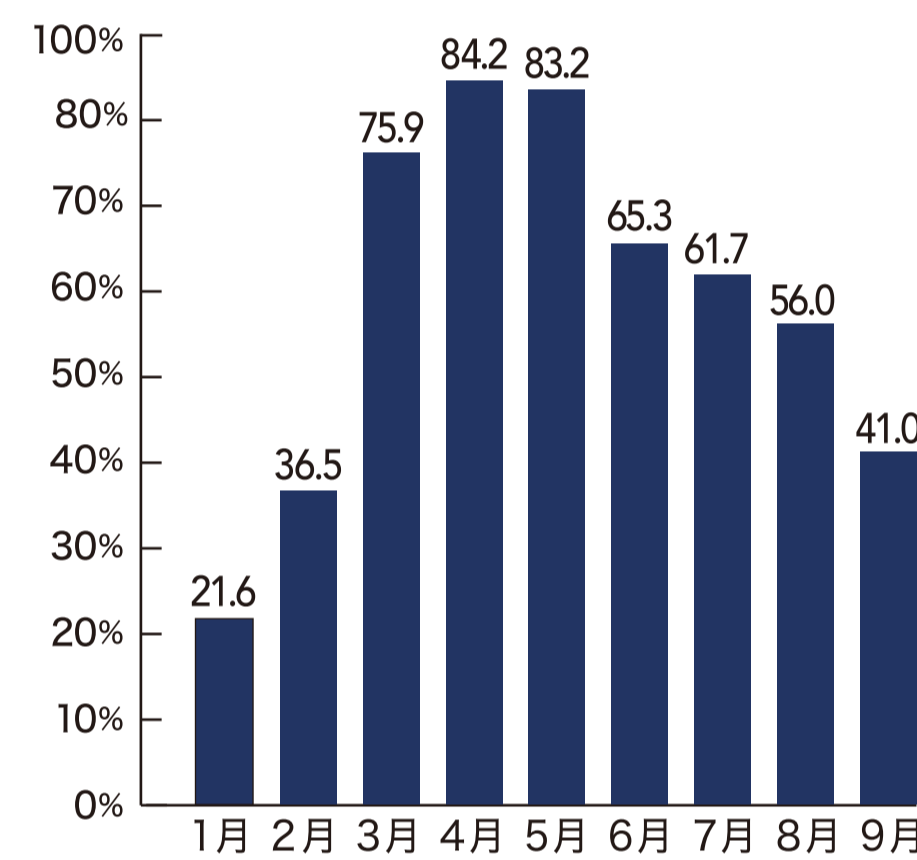
●当初の予定通り実施した旅行があった



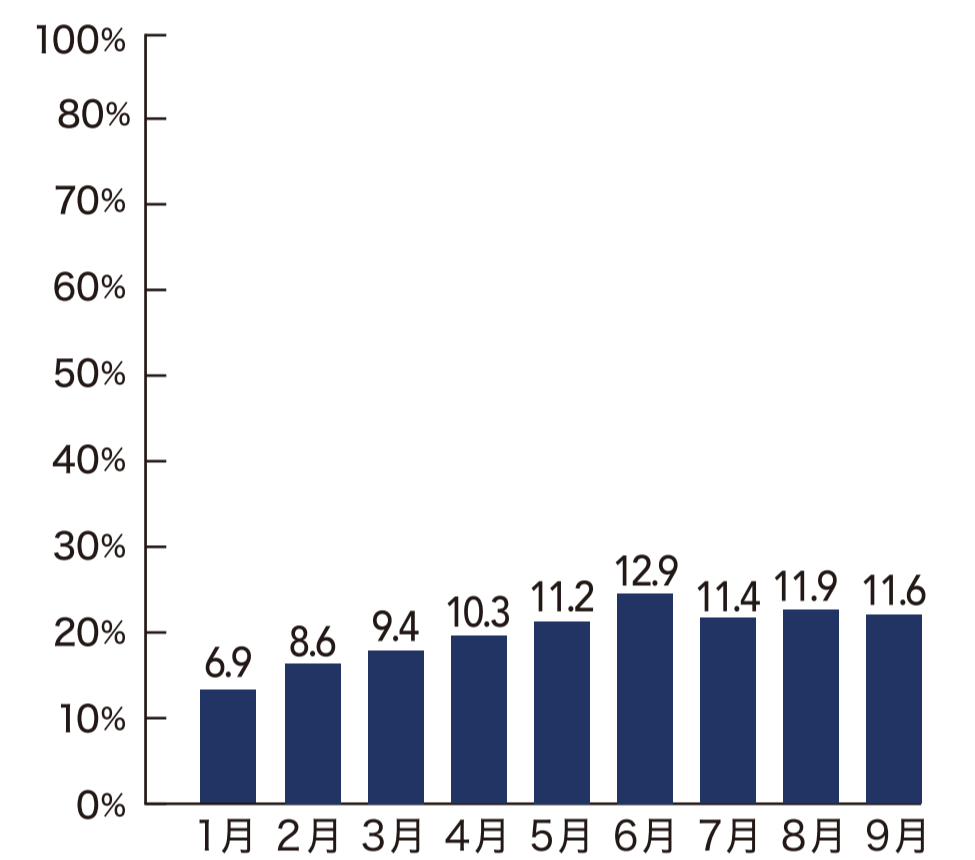
●旅行内容を変更して実施した旅行があった



●新型コロナの影響で、当月の実施をとりやめた旅行があった



●新型コロナ以外の要因で、月内での実施を取りやめた、もしくは、内容を変更して実施した旅行があった

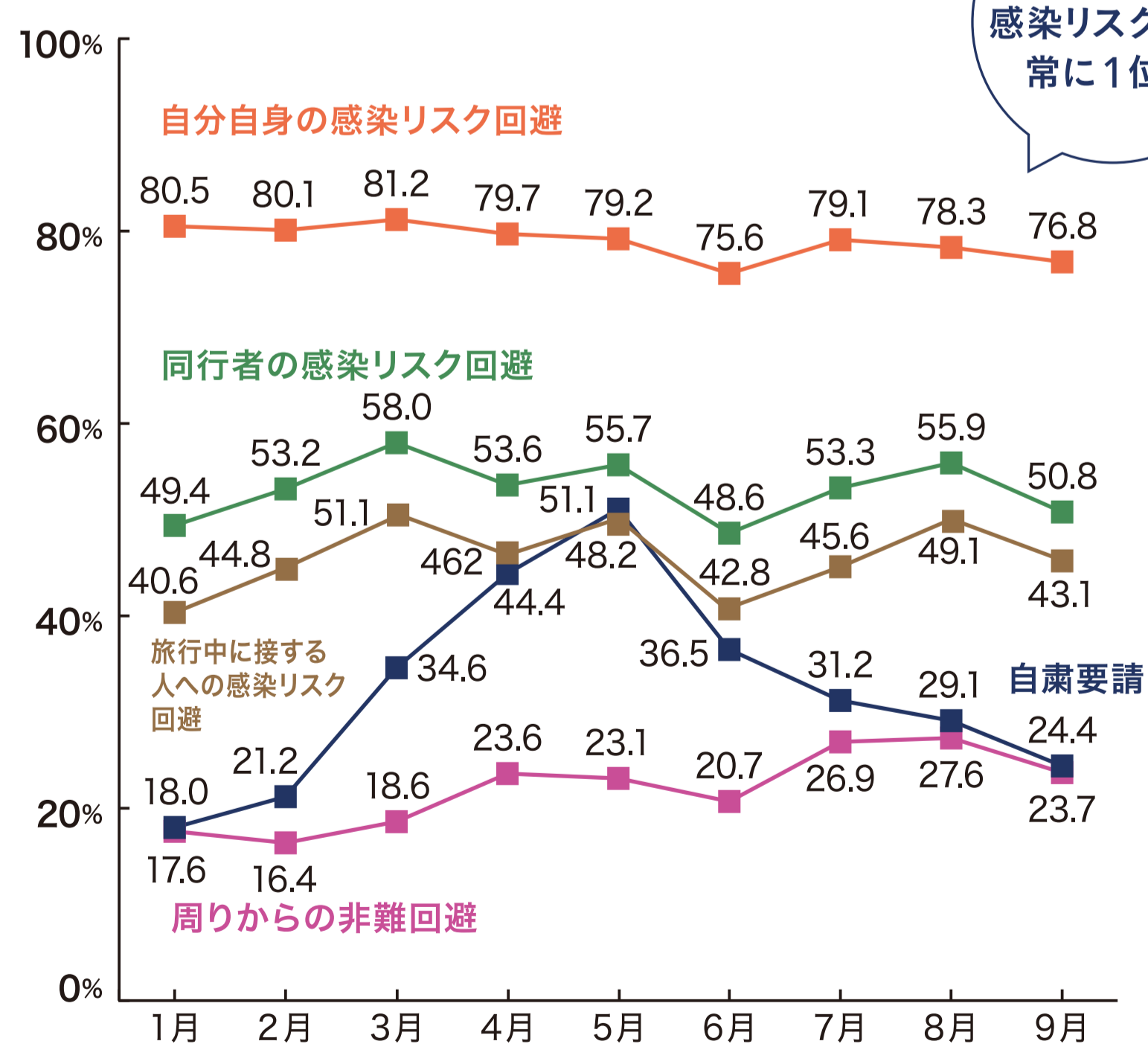


出典：JTBF 旅行実態調査

## あなたが国内旅行をとりやめた理由は？

(新型コロナウイルスの影響で旅行をとりやめた回答者のみ)【複数回答】 ※9月を基準とし、上位5位まで

## 図2 国内観光・レクリエーション旅行をとりやめた理由



自分自身の感染リスク回避常に1位に

## 図3 性・年代別にみた国内観光・レクリエーション旅行をとりやめた理由

(%)

		男性					女性				
		自分自身の感染リスク回避	同行者の感染リスク回避	旅行中に接する人への感染リスク回避	自粛要請	周りからの非難回避	自分自身の感染リスク回避	同行者の感染リスク回避	旅行中に接する人への感染リスク回避	自粛要請	周りからの非難回避
10～20代	1～3月	80.5	54.0	45.0	28.2	25.4	84.6	64.9	55.5	29.5	28.5
	4～5月	80.8	57.6	47.9	45.3	31.7	83.6	62.8	56.9	52.9	33.4
	6～9月	76.5	54.9	43.5	29.5	28.6	81.9	59.0	54.6	30.4	33.1
30～40代	1～3月	80.8	56.2	45.0	32.8	19.3	83.7	66.1	56.8	31.0	20.8
	4～5月	80.9	55.3	47.1	50.8	27.2	84.4	66.0	56.1	53.5	26.5
	6～9月	70.3	55.0	43.6	32.5	28.2	81.7	62.7	53.1	31.2	32.5
50代	1～3月	75.2	45.0	43.0	35.9	12.5	80.1	54.1	51.3	29.2	16.4
	4～5月	75.9	45.0	38.3	49.7	20.6	78.3	51.7	47.0	50.7	18.9
	6～9月	74.3	44.8	38.9	31.8	23.3	74.1	48.6	48.1	31.7	22.5
60～70代	1～3月	79.6	51.7	44.3	28.0	12.8	81.2	53.5	50.4	24.0	12.4
	4～5月	75.5	45.6	36.9	40.1	16.1	75.6	50.0	46.0	42.6	15.9
	6～9月	77.1	46.5	38.3	28.6	17.0	76.8	46.2	46.8	29.3	16.8

出典：JTBF 旅行実態調査

新型コロナウイルスの流行は、2020年1月以降の日本人の国内旅行実施に少なからず影響を与えました。国内の感染者数が少数に限られていた1月には「予定通り旅行を実施した」と答えた割合が7割以上と高かったものの、緊急事態宣言下の4月から5月には、

その割合は1割以下にまで落ち込みました。一方で「当月の実施をとりやめた旅行があった」と答えた割合は4月にピークとなり、以降9月にかけて徐々に減少しています(図1)。国内旅行実施をとりやめた理由としては、いずれの時期においても7～8割が

自分自身の感染リスク回避を挙げており、性年代別にみると女性の方が感染リスク回避を理由とする割合が高くなっています。また4月から5月には、自粛要請をとりやめた理由として挙げた割合が4割を超え、緊急事態宣言の影響が表れました(図2,3)。

# コロナ禍、国内旅行実施者は何を思った？

(9月を基準とし、上位3位まで)【複数回答】

図4 コロナ禍での国内旅行実施にあたっての気持ち

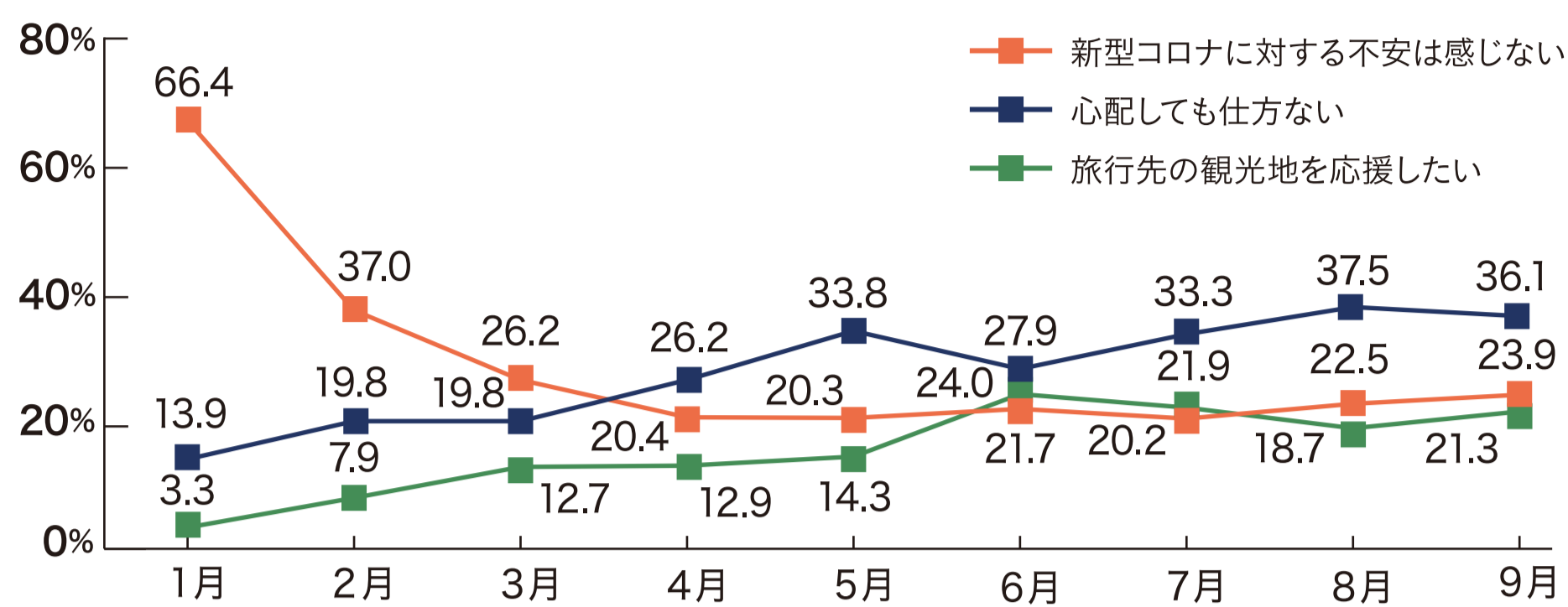
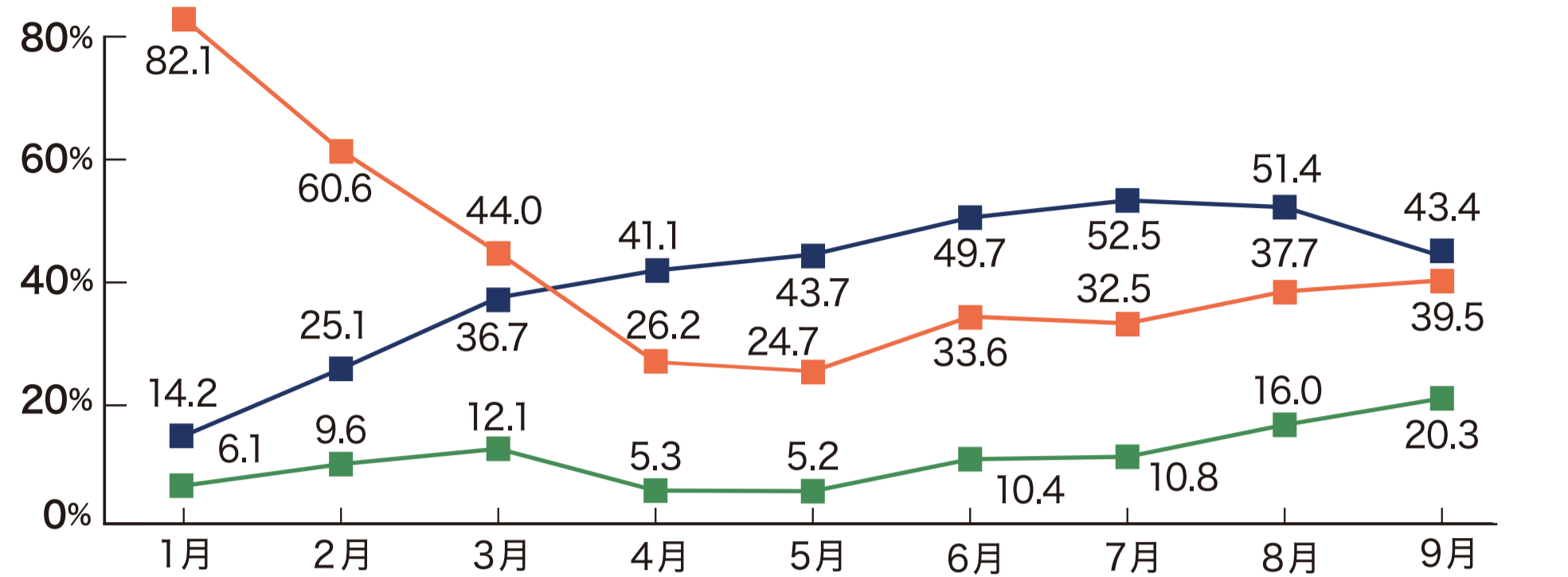


図5 コロナ禍において国内旅行に行った感想



出典：JTBF 旅行実態調査

コロナ禍で国内旅行実施者はどのようなことを感じたのでしょうか。1月には「新型コロナに対する不安は感じない」と答えた回答者が多かったものの、緊急事態宣言下ではその割合は減少し、「心配しても仕方

ない」と回答した割合が増加しました。「旅行先の観光地を応援したい」は緊急事態宣言解除後の6月にピークとなり、7月以降も2割前後で推移しています(図4)。実際に国内旅行を実施した感想とし

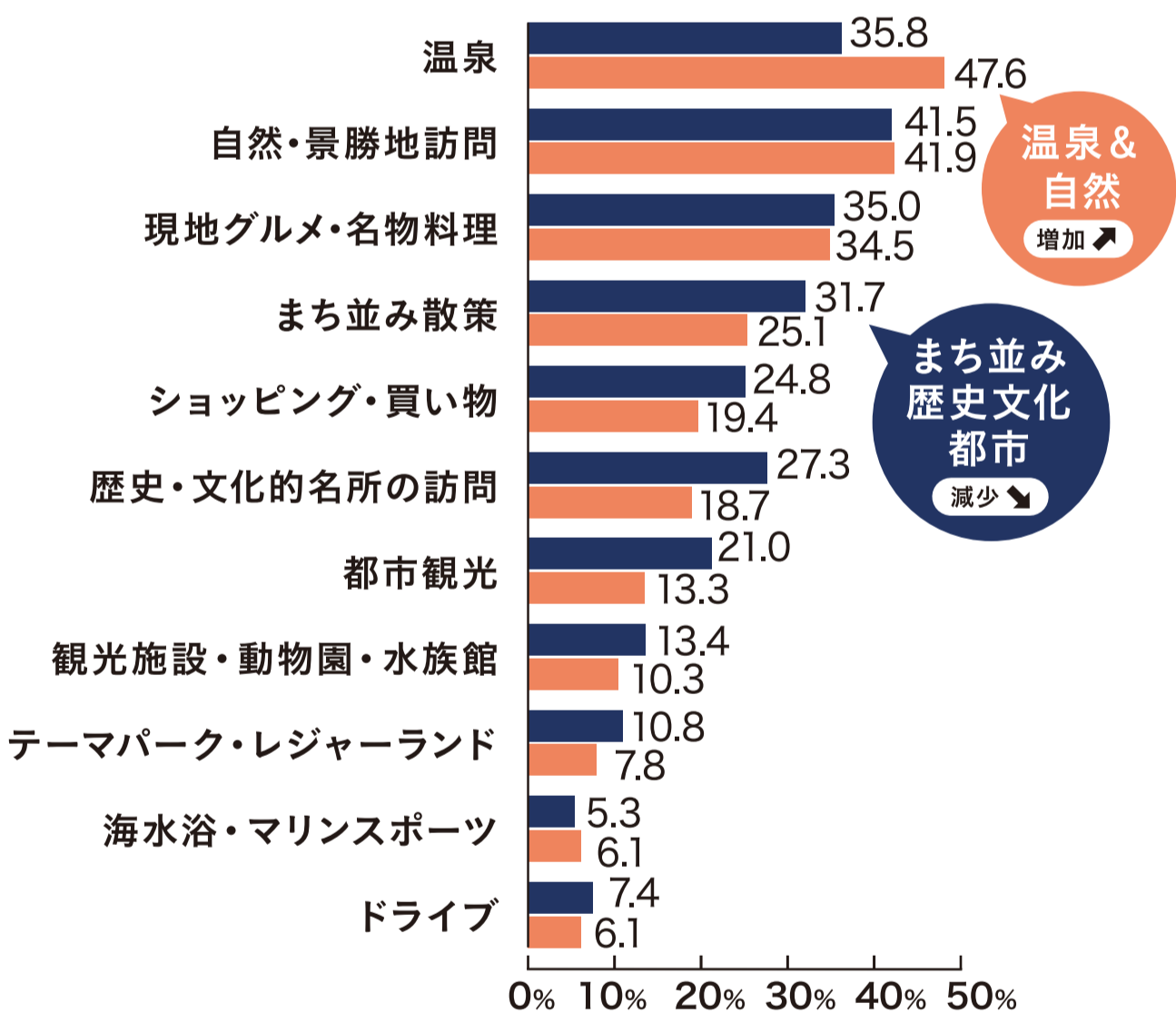
ては、5月以降「平時と特段変わらない」や「想定より混雑」といった回答が増加した一方、7月から9月にかけて「混雑がなく快適」が徐々に減少しました(図5)。

# コロナ禍の国内旅行、実施内容に変化はあった？

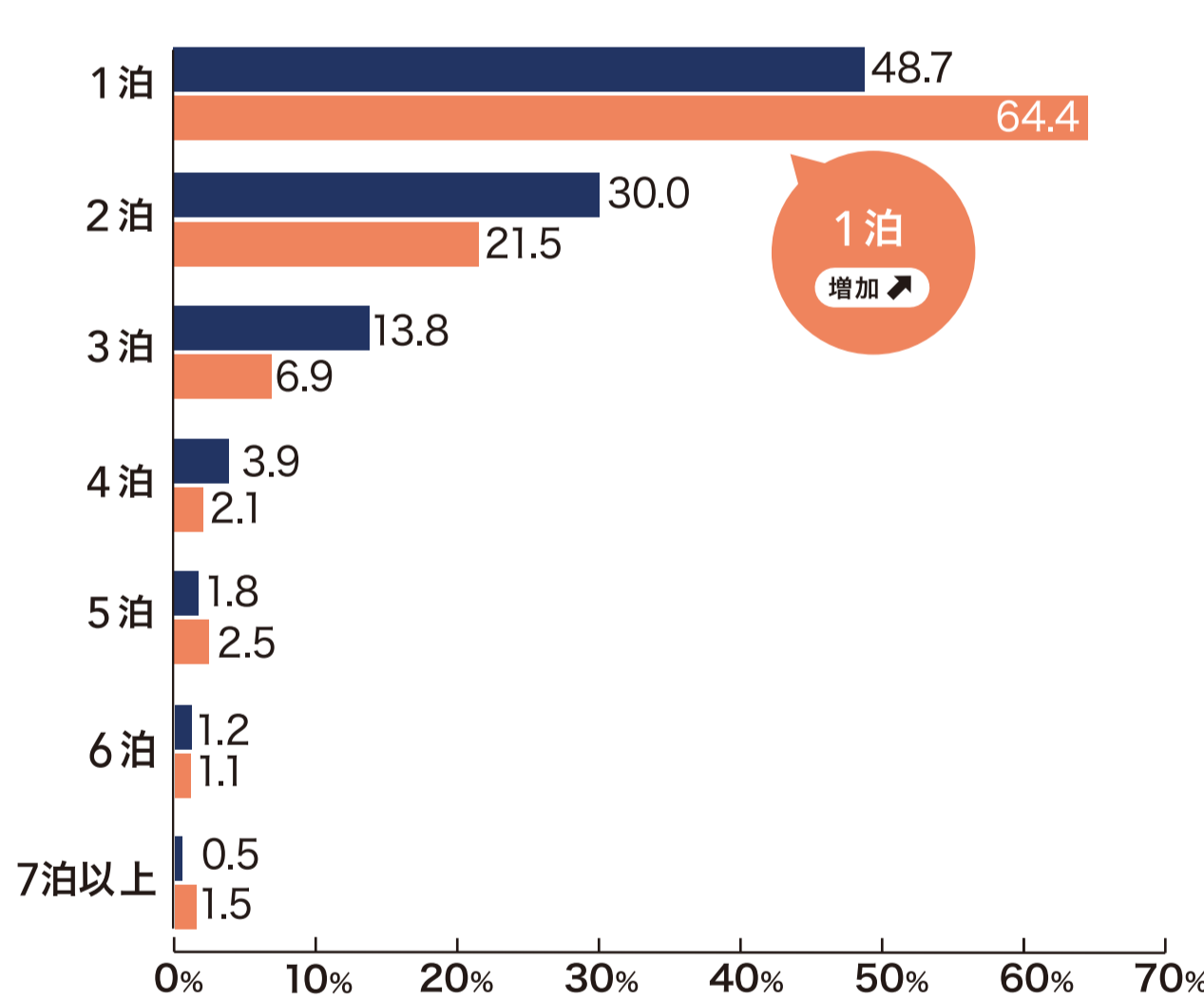
図6 2019年8月と2020年8月の国内旅行実施内容の比較

■ 2019年8月 ■ 2020年8月  
出典：JTBF 旅行実態調査

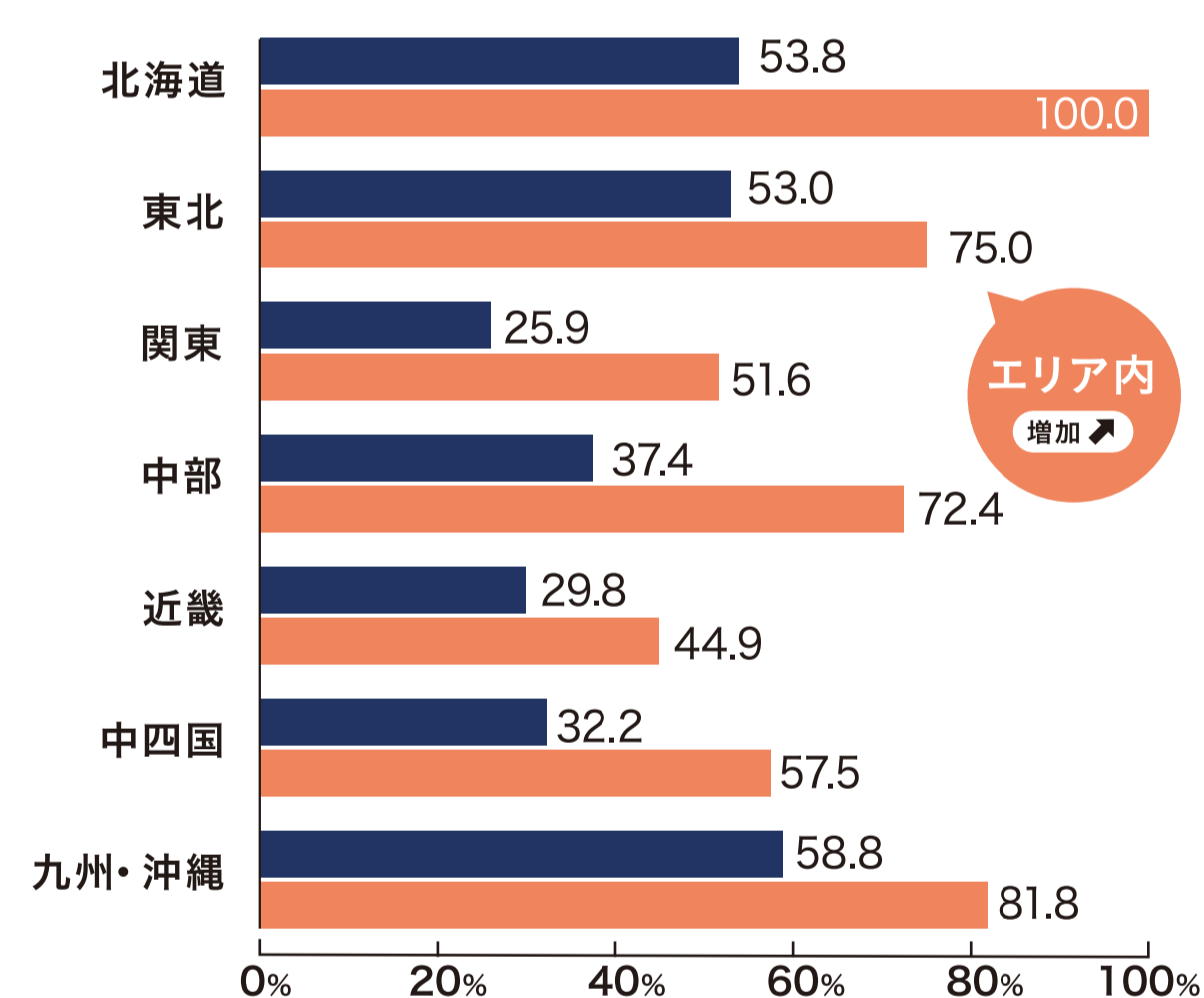
● 活動内容 (上位10位)【複数回答】



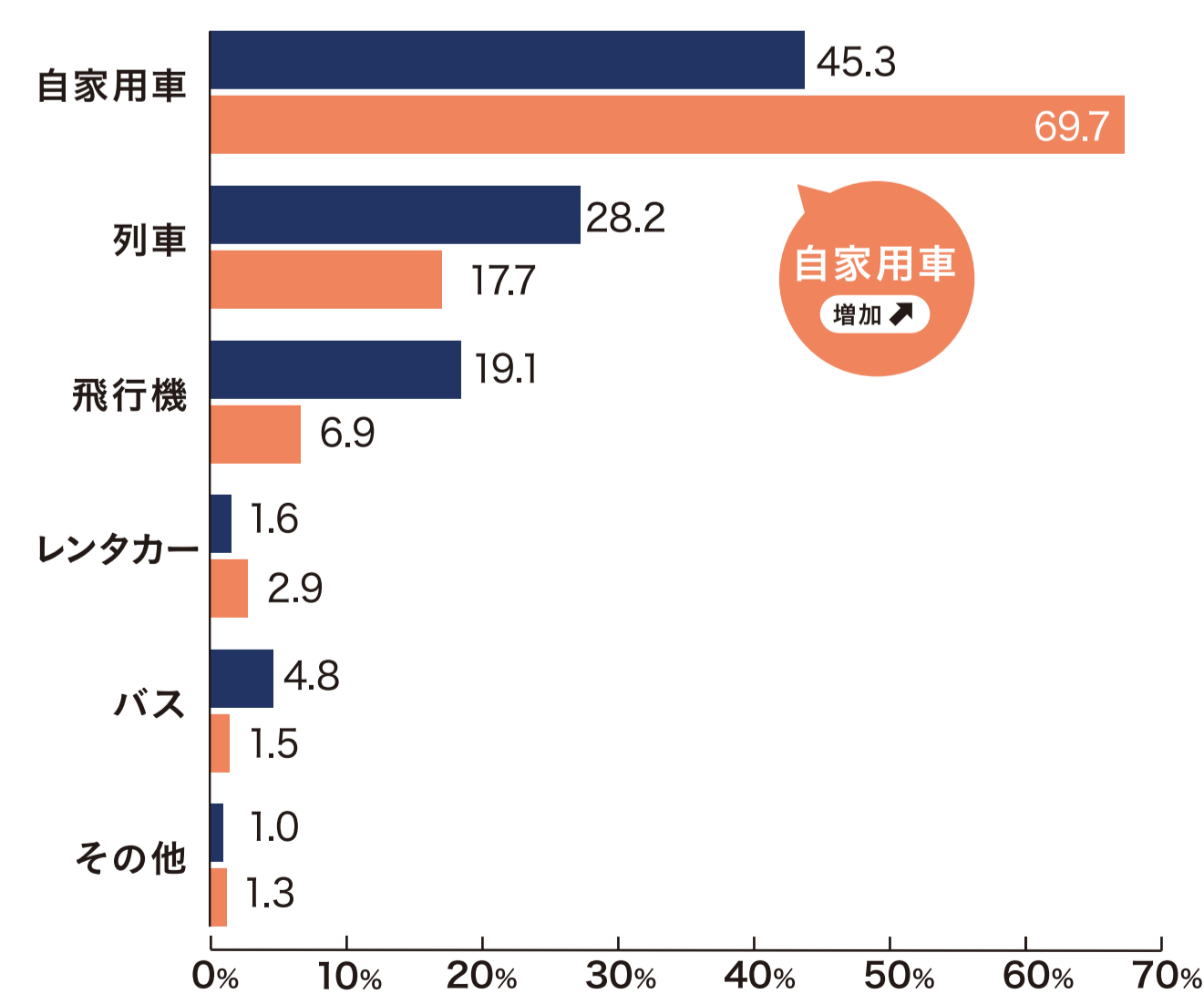
● 泊数



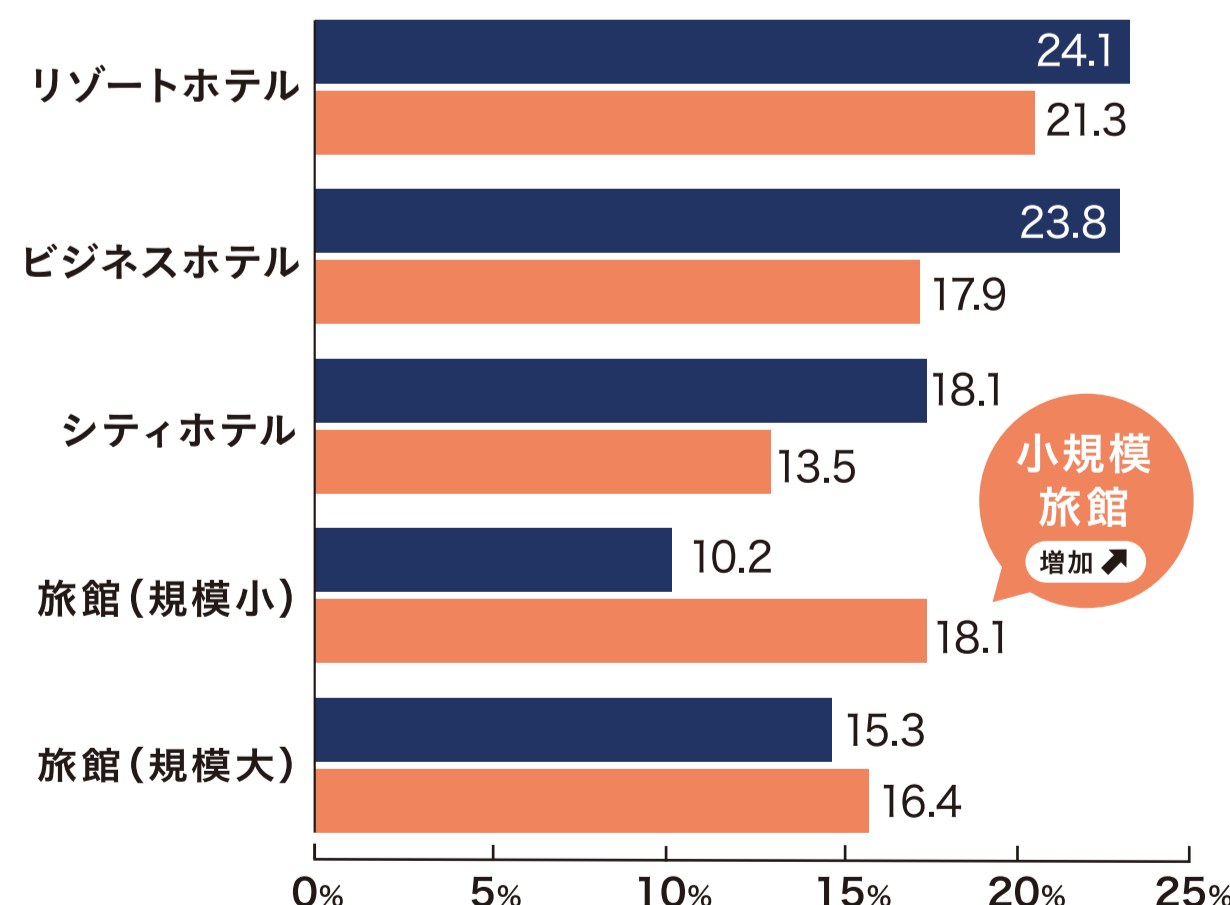
● 旅行先 (域内旅行の割合)



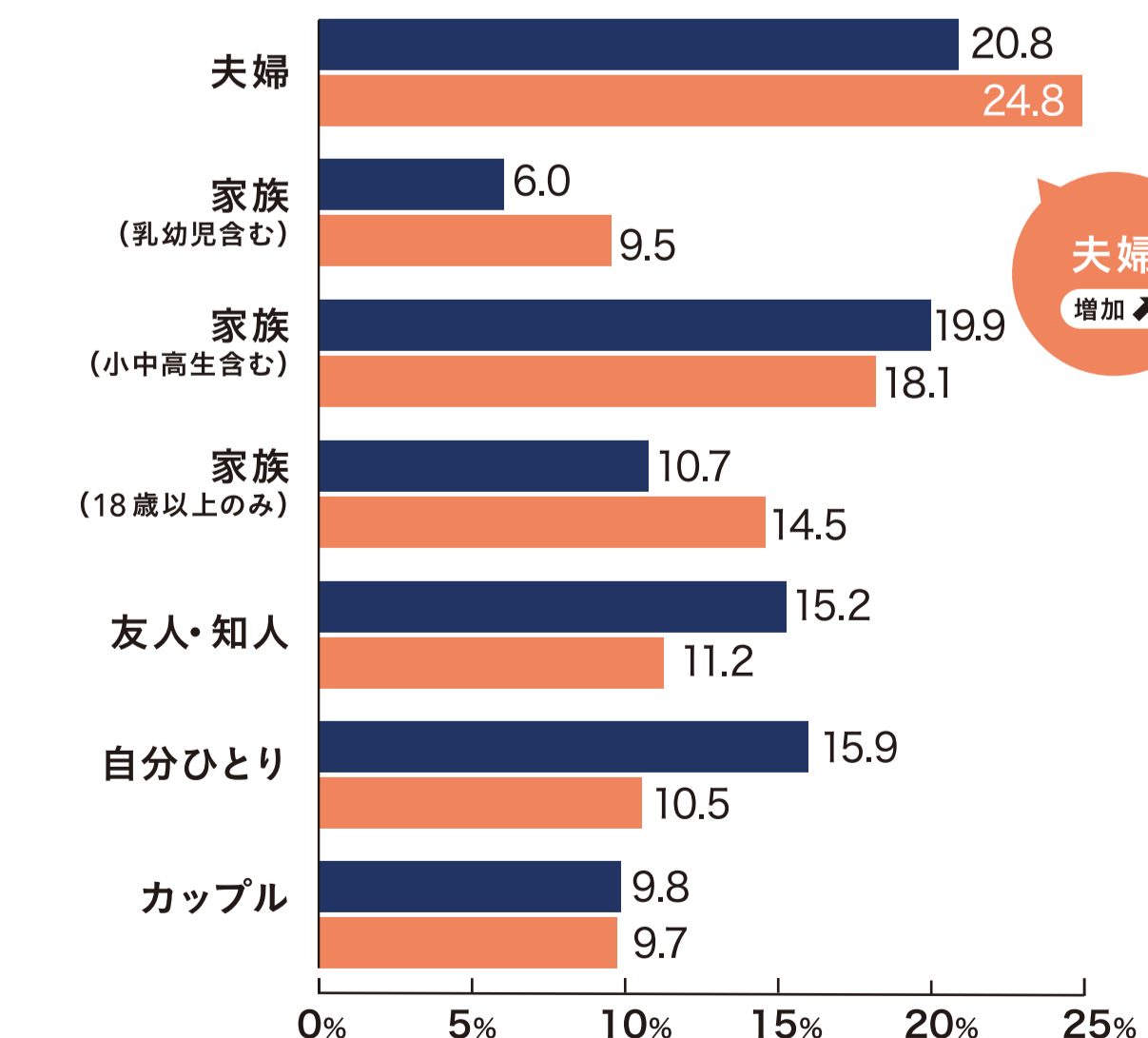
● 旅行先までの主な交通手段



● 宿泊施設 (上位5位)【複数回答】



● 同行者



コロナ禍によって、国内旅行の内容に変化はあったのでしょうか。そこで、夏休み期間中の8月を取り上げ、今年(2020年)と昨年(2019年)の国内旅行実施内容を比較しました(図6)。そ

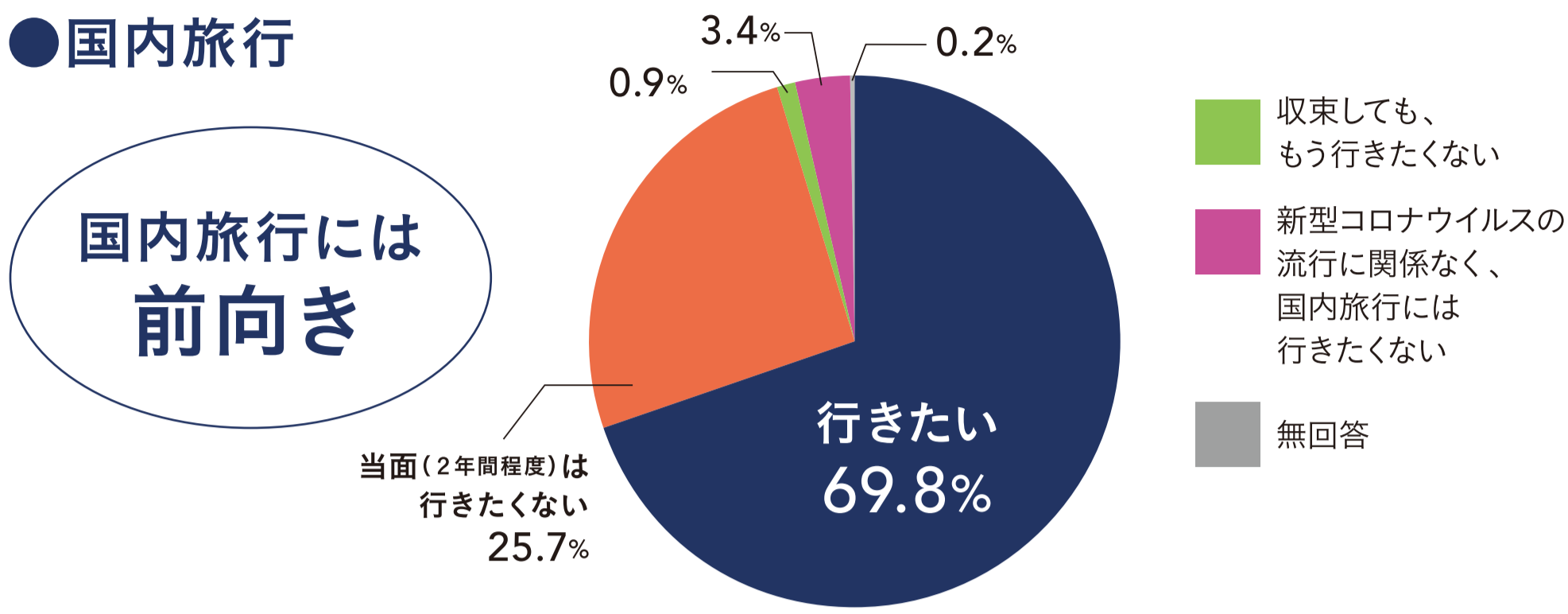
の結果、温泉や自然が豊かな場所への旅行、1泊などの短期滞在や域内旅行、自家用車での旅行、小規模の旅館に宿泊する旅行、夫婦や家族といった同居者との旅行の割合が2020年に高

まりました。総じて、不特定多数との接触を避けた旅行スタイルがコロナ禍では選択されていました。

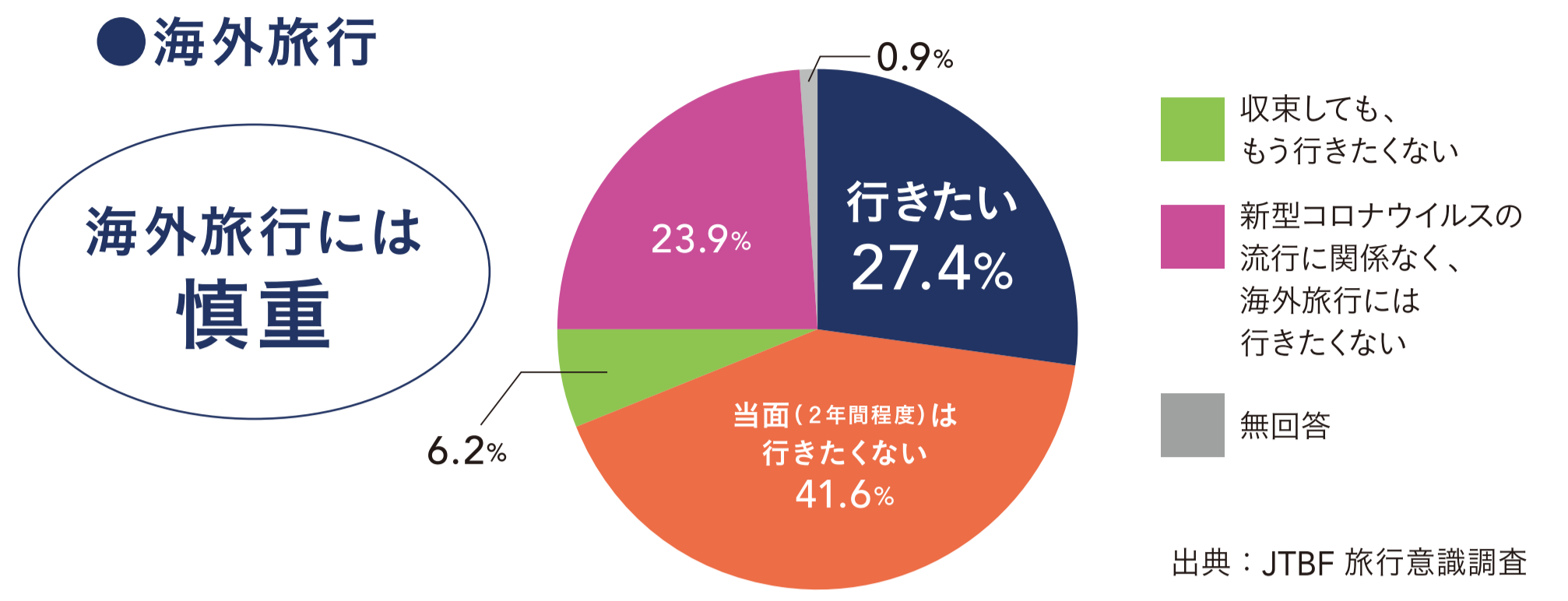
# 今後、旅行に行きたい？

## 図7 新型コロナウイルス収束後の旅行意向

### ●国内旅行



### ●海外旅行

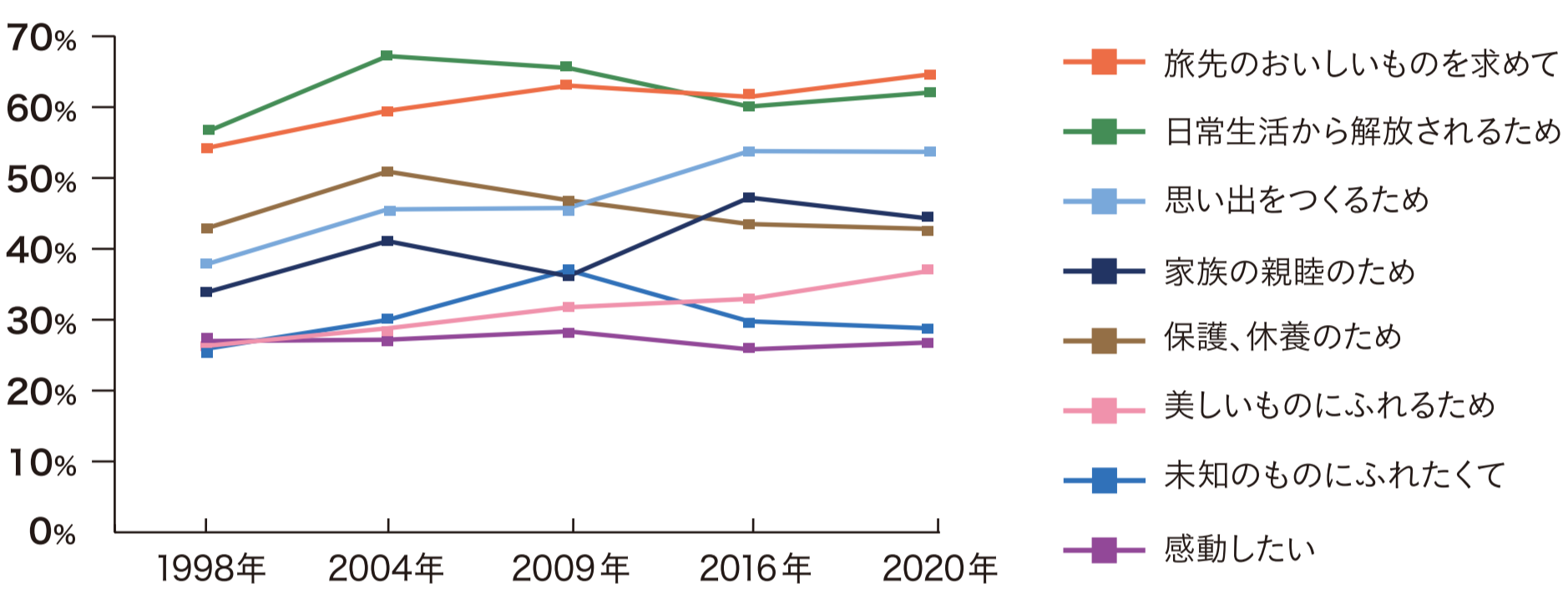


出典：JTBF 旅行意識調査

# なぜ旅行に行きたい？ どのような旅行に行きたい？

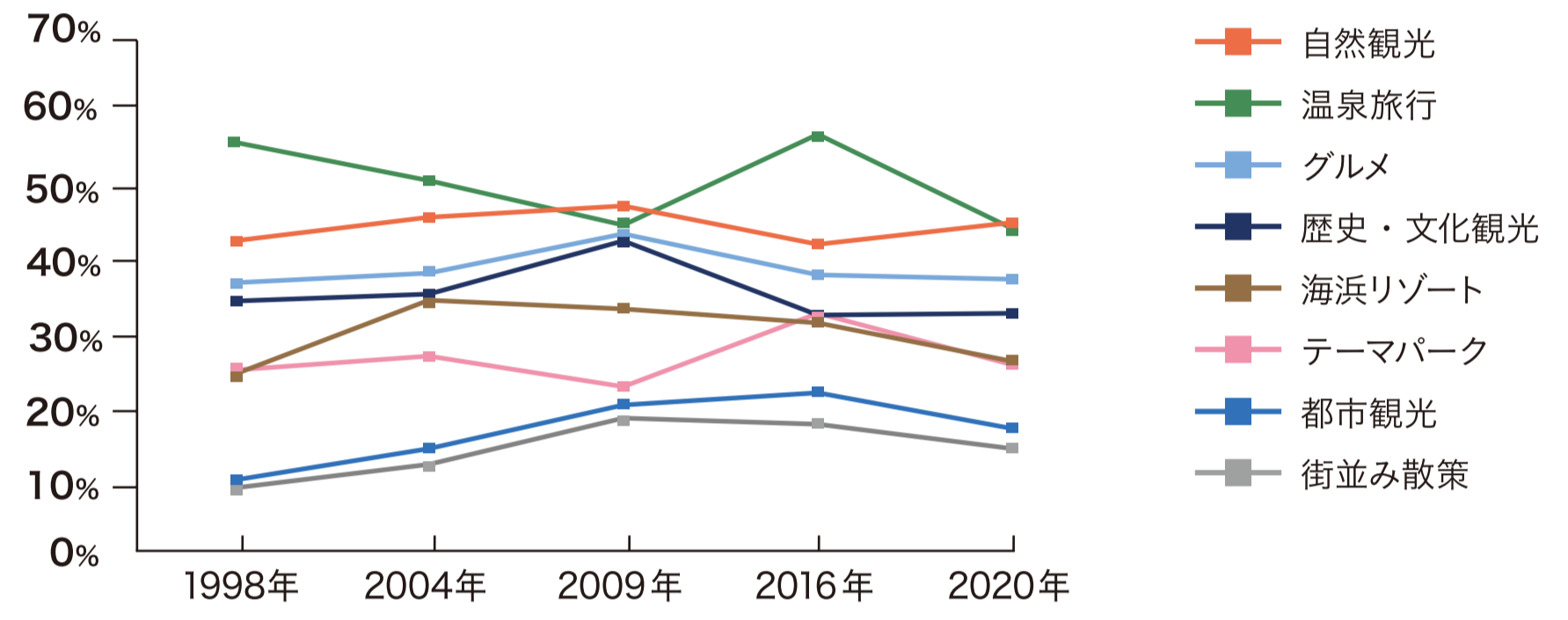
(上位8位)【複数回答】

## 図8 観光・レクリエーション旅行の動機の推移



※1998年、2004年は、無回答を除く割合  
出典：JTBF 旅行意識調査 ※過去の調査データも使用

## 図9 今後1～2年間で行ってみたい旅行タイプの推移



※1998年、2004年は、無回答を除く割合  
出典：JTBF 旅行意識調査 ※過去の調査データも使用

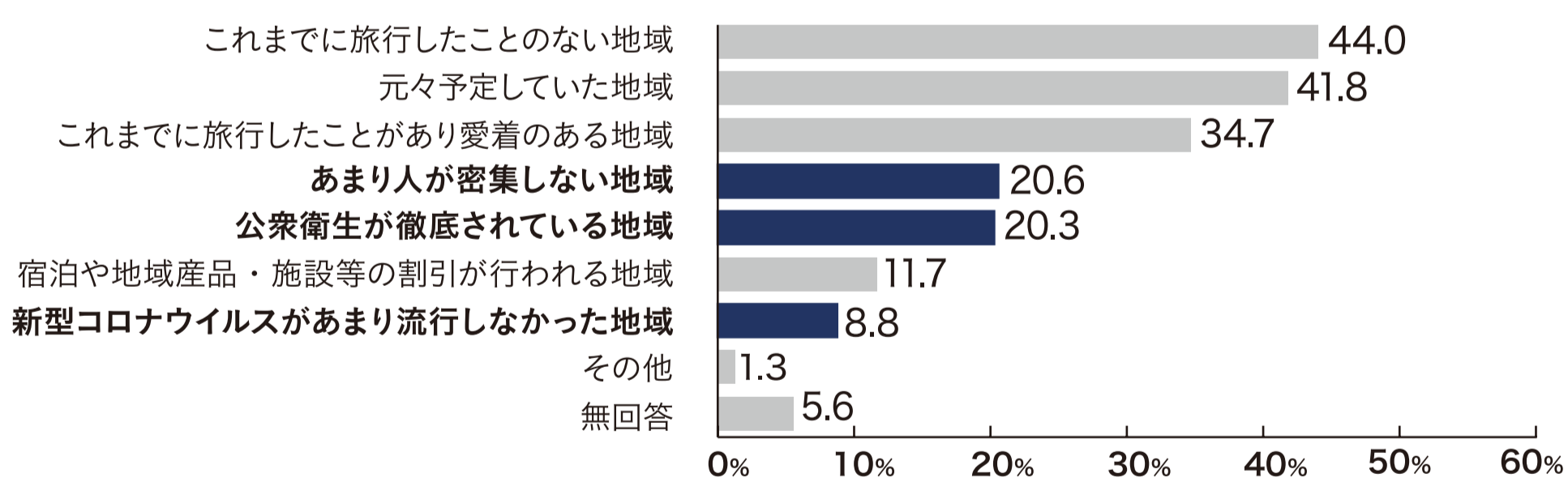
コロナ禍でも大きな変化なし

# 旅行の何が変化する？

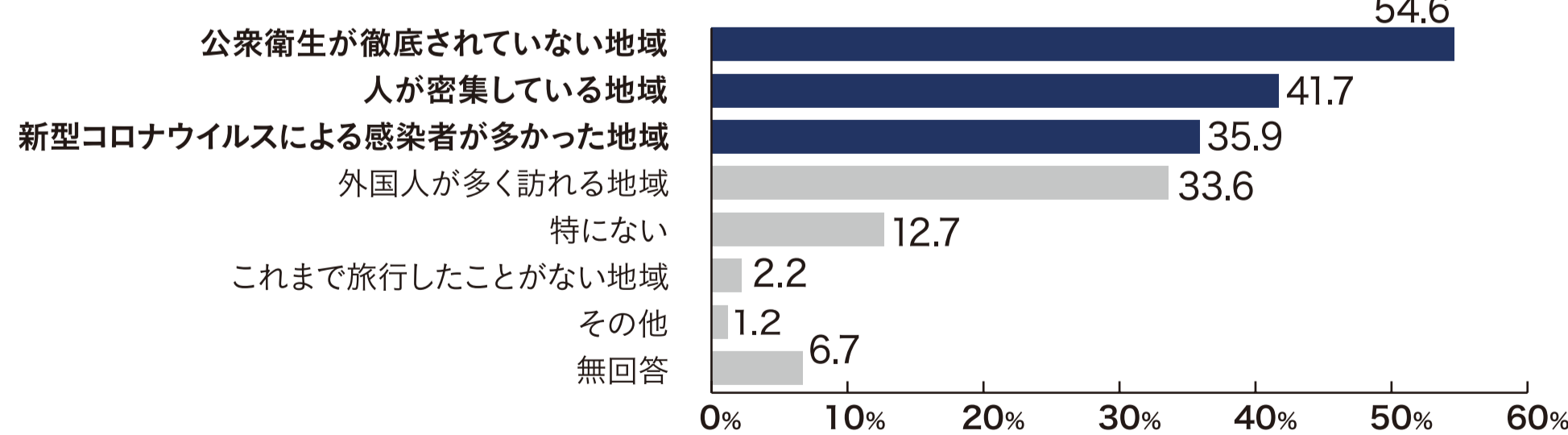
(収束後に旅行に行きたいと回答した人のみ)

## 図10 新型コロナウイルス収束後、行きたい地域・あまり行きたくない地域【複数回答】

### ●行きたい地域

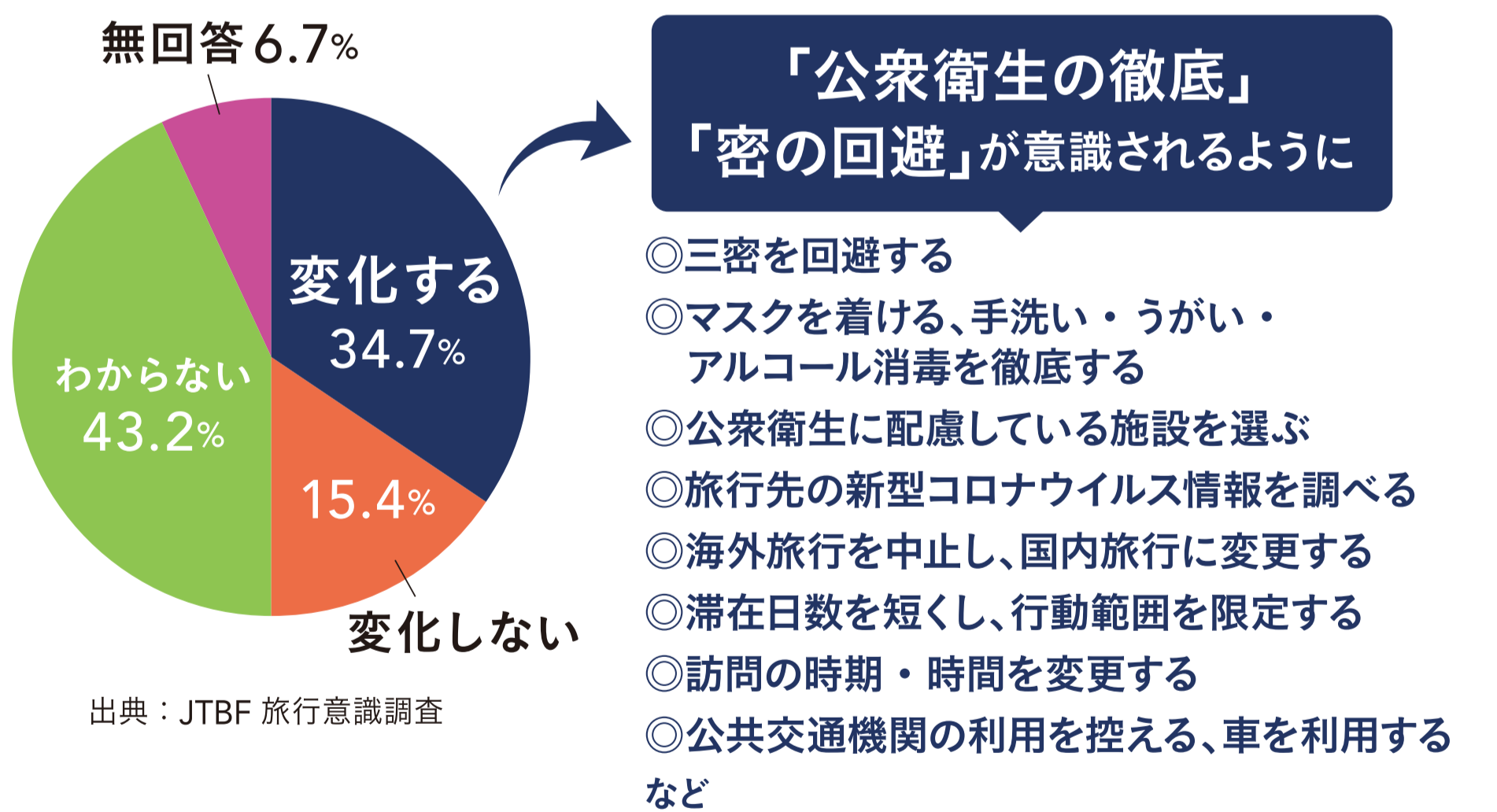


### ●あまり行きたくない地域



出典：JTBF 旅行意識調査

## 図11 新型コロナウイルス収束後の旅行先の選択や旅行先での行動の変化



コロナ禍を受けてこれまでの旅行のあり方全てが覆されるわけではなく、変わらない部分と、より直接的に影響を受け変わっていく部分があると考えられます。収束後の国内旅行意向に対しては、7割が「行きたい」と答え積極的な意欲を示し(図7)、旅行の動機や行ってみたい旅

行タイプといった旅行に対する基本的な欲求にも、中長期的に見て大きな変化はありませんでした(図8,9)。一方で、旅行先の選び方や旅行中の行動は、コロナ禍を経て「公衆衛生の徹底」や「密の回避」を意識したものに変わることが示されました。(図10,11)。

